

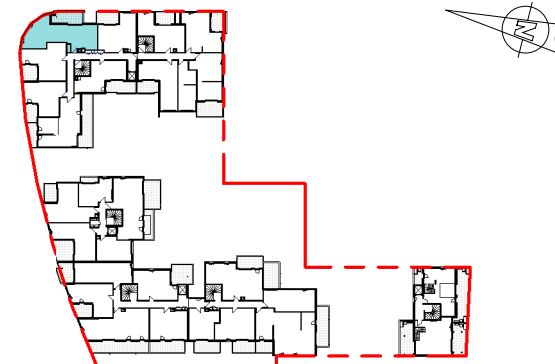
Plan de vente

CONSTRUIRE AUJOURD'HUI  
POUR DEMAIN

Le présent plan est établi sur la base du dossier de permis de construire et pourra subir des adaptations Dimensionnelles, techniques ou d'organisation, afin de répondre aux contraintes induites par les études détaillées d'exécution. Les soffites et faux plafonds sont dessinés à titre indicatif et sont susceptibles d'être modifiés.

Urban Essence  
Montpellier

Rue Alphonse Juin - 34070 MONTPELLIER



PLAN DE REPERAGE

A 305

Bât. A  
T3

3ème étage

Séjour / Cuisine	23,9 m²
Chambre 1	12,1 m²
Chambre 2	12,1 m²
Dégt.	5,9 m²
Entrée / Bureau	4,2 m²
SDB	4,7 m²
WC	1,8 m²

**TOTAL SURFACE HABITABLE 64,7 m²**

Balcon	12,9 m²
--------	---------

OCEANIS  
promotion immobilière

édité le: 13/10/2023